

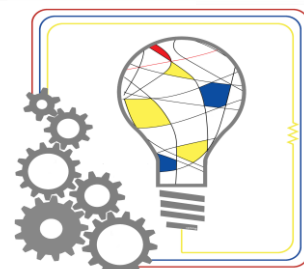
Soc. coop. Forma-re-te emanazione di A.G.C.I.

Via Stefano Tempia, 6 10156 Torino

Tel. 0110867565 - info@forma-re-te.it

Preiscrizioni/Informazioni: orario da lunedì a giovedì 9-13/14-15 venerdì 9-13

www.forma-re-te.it (possibilità di preiscrizione on line)



forma-re-te

TECNICO SISTEMISTA DI RETI

(Virtualizzazione, Cloud, CISCO)

A chi è rivolto: Giovani maggiorenni e adulti non occupati

Requisiti: Possesso di titoli di studio di scuola secondaria II grado / diploma professionale. Sono ammesse specializzazioni professionali (esclusivamente in ambito ICT)

Quando si svolge: Inizio presunto novembre 2019 - Termine giugno/luglio 2020

Durata: 800 ore di cui 240 Stage

Dove si svolge: FORMA-RE-TE – Via Stefano Tempia 6 – Torino

4 – 50 – 51– 46

REGIONE PIEMONTE
servizio ferroviario metropolitano

Stazione Stura

Frequenza: Diurno (previsto l'obbligo di frequenza)

Titolo rilasciato: Specializzazione

Selezione: E' previsto un colloquio motivazionale di orientamento e test sui concetti fondamentali dell'ICT: uso dei dispositivi elettronici e di connettività ai servizi di rete, elementi logico matematici.

Al termine del percorso i/le partecipanti potranno trovare occupazione presso aziende operanti nell'ambito del NETWORKING, il corso offre altresì una preparazione propedeutica al conseguimento della certificazione CISCO di primo livello.

Obiettivi, figura professionale, prospettive occupazionali: Di seguito un elenco sintetico degli argomenti trattati durante il corso:

- I sistemi operativi microsoft ed unix-like, sia client che server,
- L'installazione e la gestione dei principali servizi di rete (WEB SERVER, DNS, DHCP, PROXY SERVER, FILE SERVER, FIREWALL),
- La gestione della sicurezza dei dati informatici,
- La conoscenza di base del sistema operativo CISCO IOS,
- I sistemi di virtualizzazione,
- I principali apparati di interconnessione.

L'inserimento in azienda per l'esperienza di stage avviene, per ogni allievo/a, sulla base di un progetto condiviso tra allievo/a, l'azienda ospitante, e l'agenzia formativa.

Alla fine del corso sarà cura dell'Agenzia "forma-re-te" inviare i nominativi degli/delle allievi/e alle aziende o enti di interesse per la figura professionale.

I Corsi si rivolgono indistintamente a uomini e donne.

Il corso sarà attivato previa approvazione e finanziamento della Città Metropolitana di Torino

organismo intermedio:



per una crescita intelligente,
sostenibile ed inclusiva

www.regione.piemonte.it/europa2020

INIZIATIVA CO-FINANZIATA CON FSE